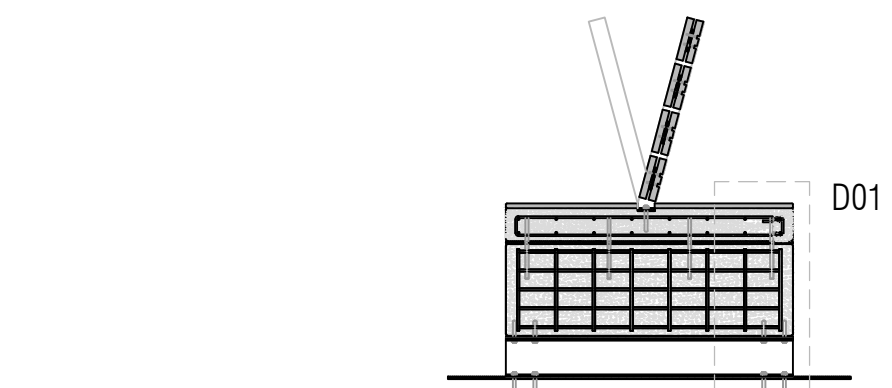
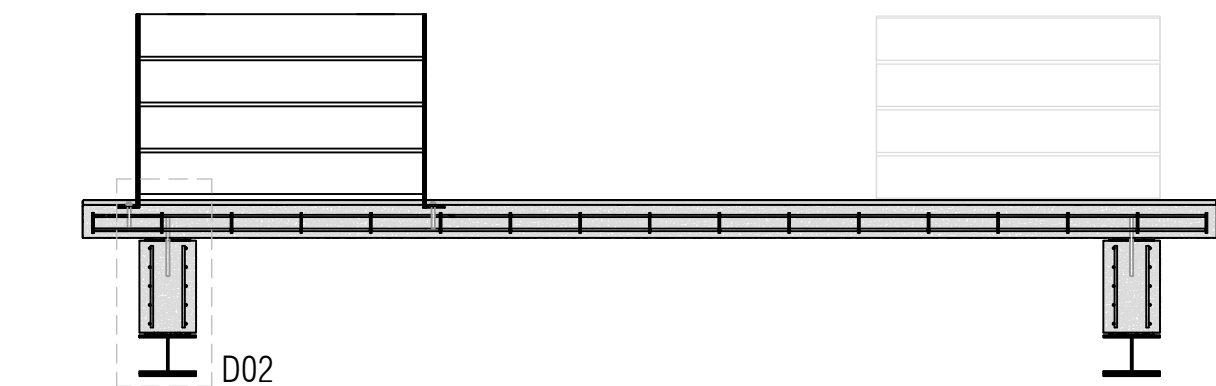


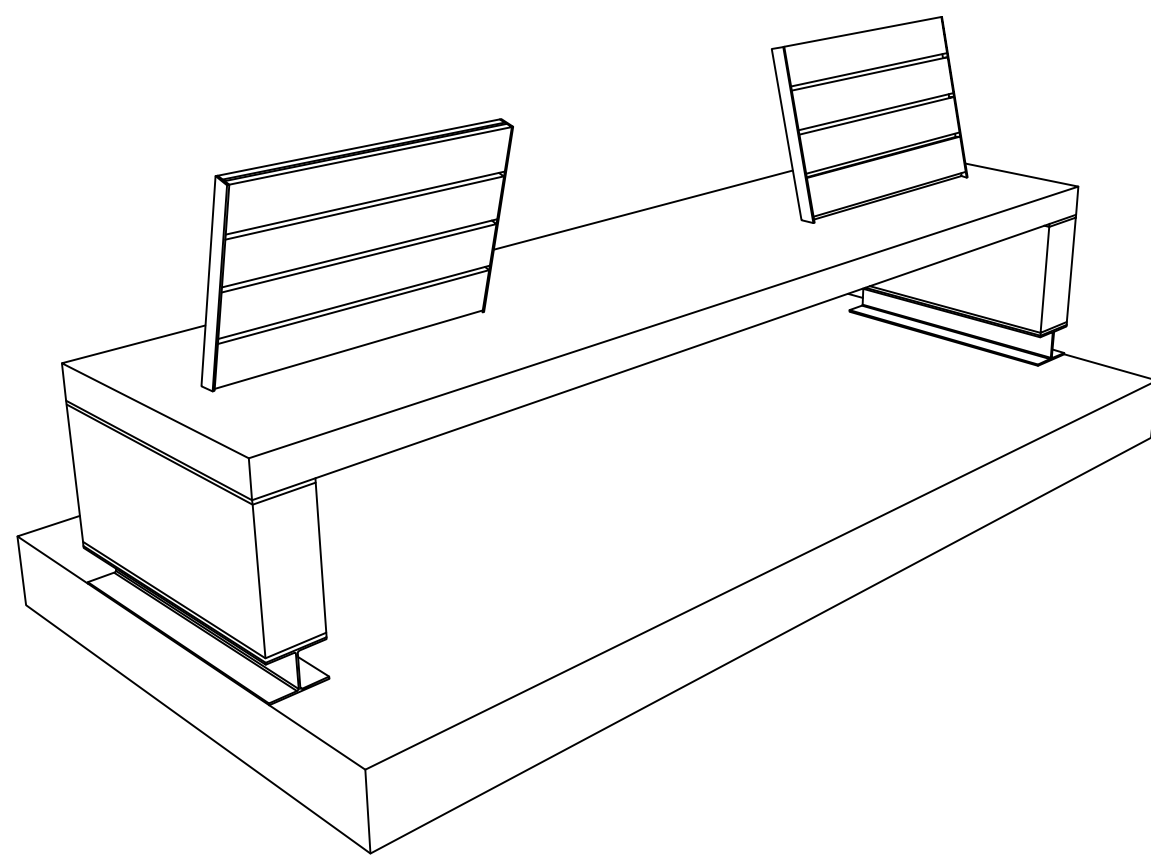
PLANTA BANCA_BLA 1:20



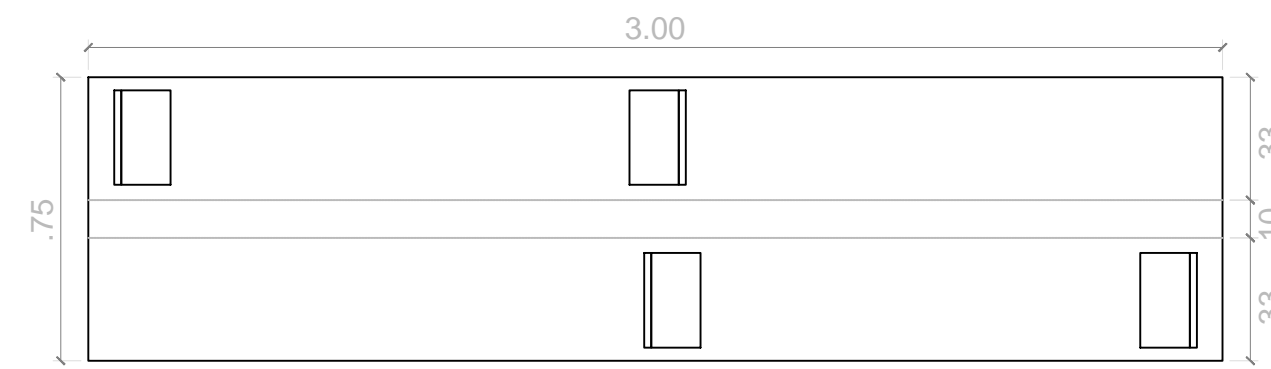
CORTE BANCA_BLA 1:20



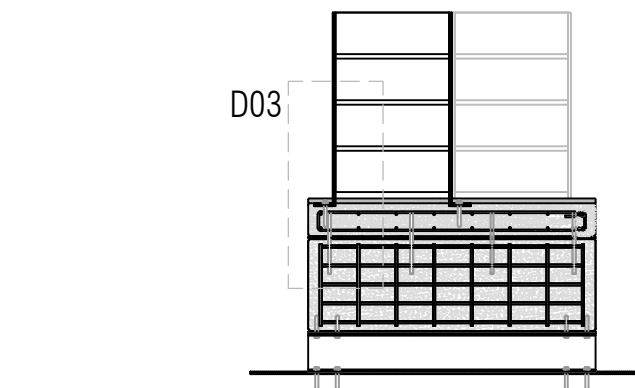
CORTE BANCA_BLA 1:20



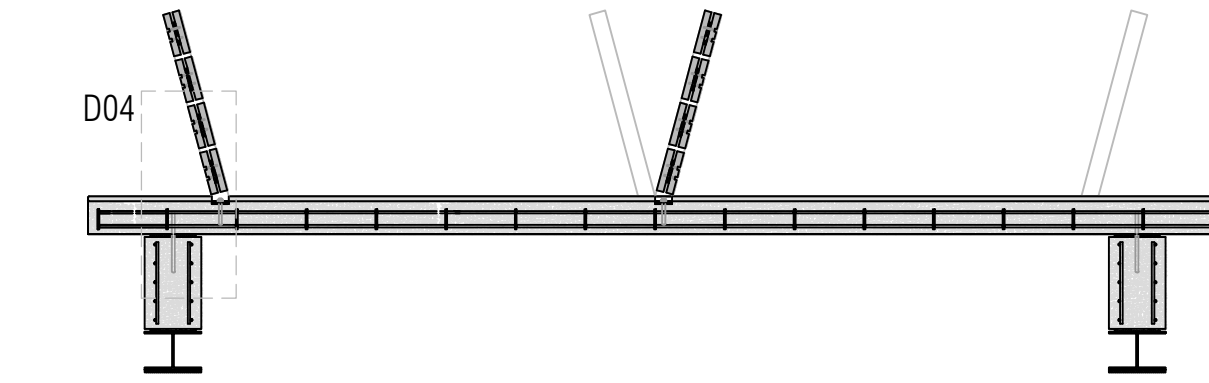
ISOMETRICO BANCA_BLA



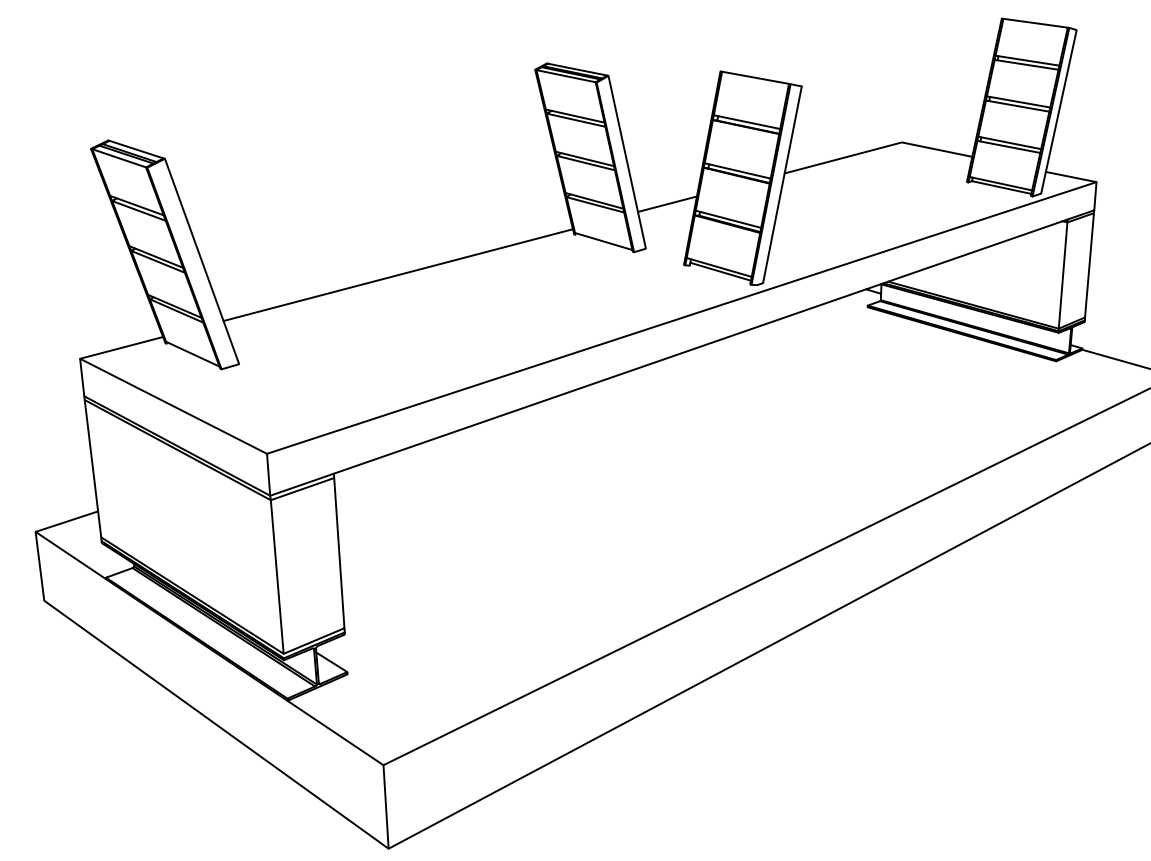
PLANTA BANCA_BLB 1:20



CORTE BANCA_BLB 1:20

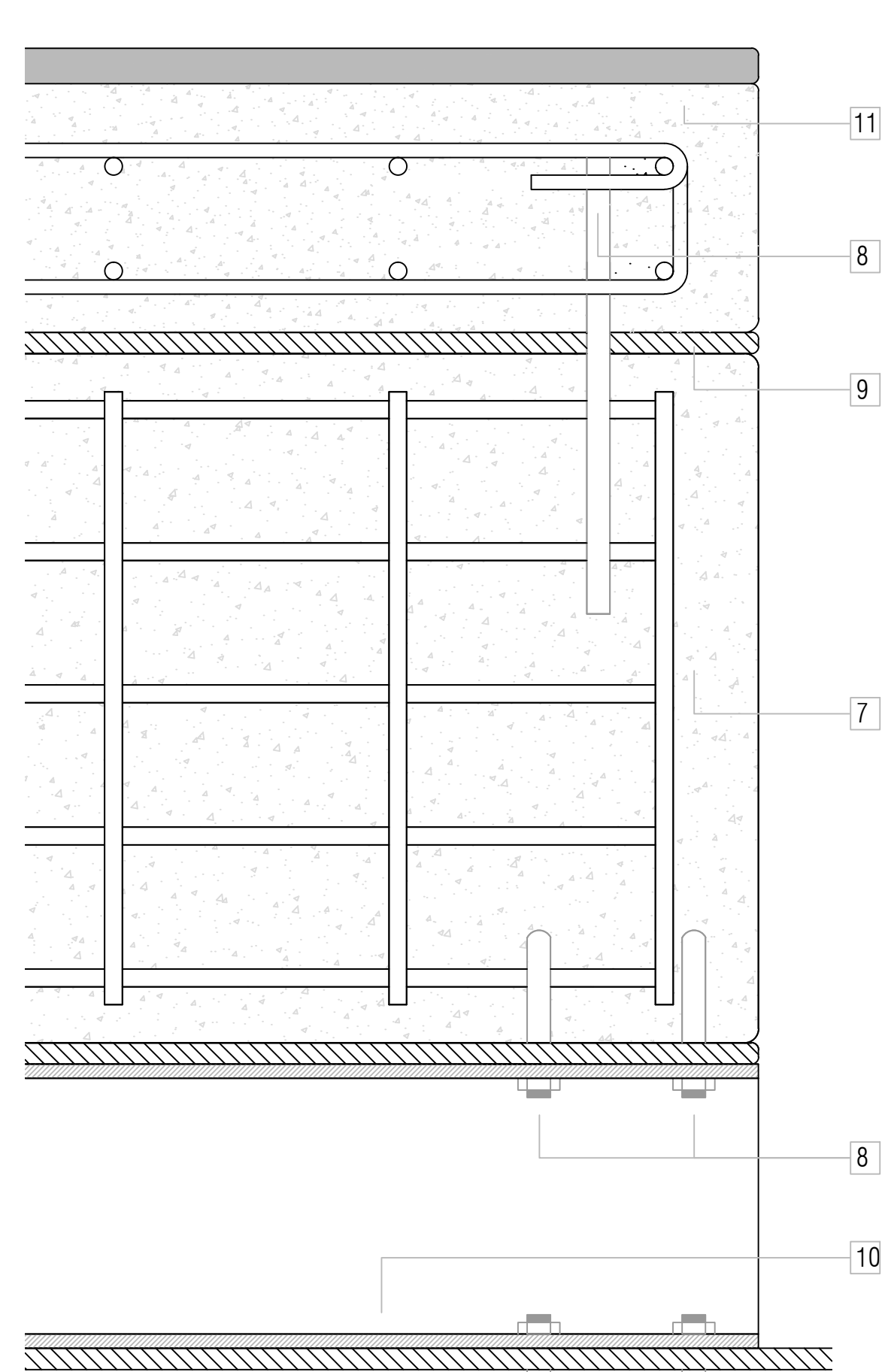


CORTE BANCA_BLB 1:20

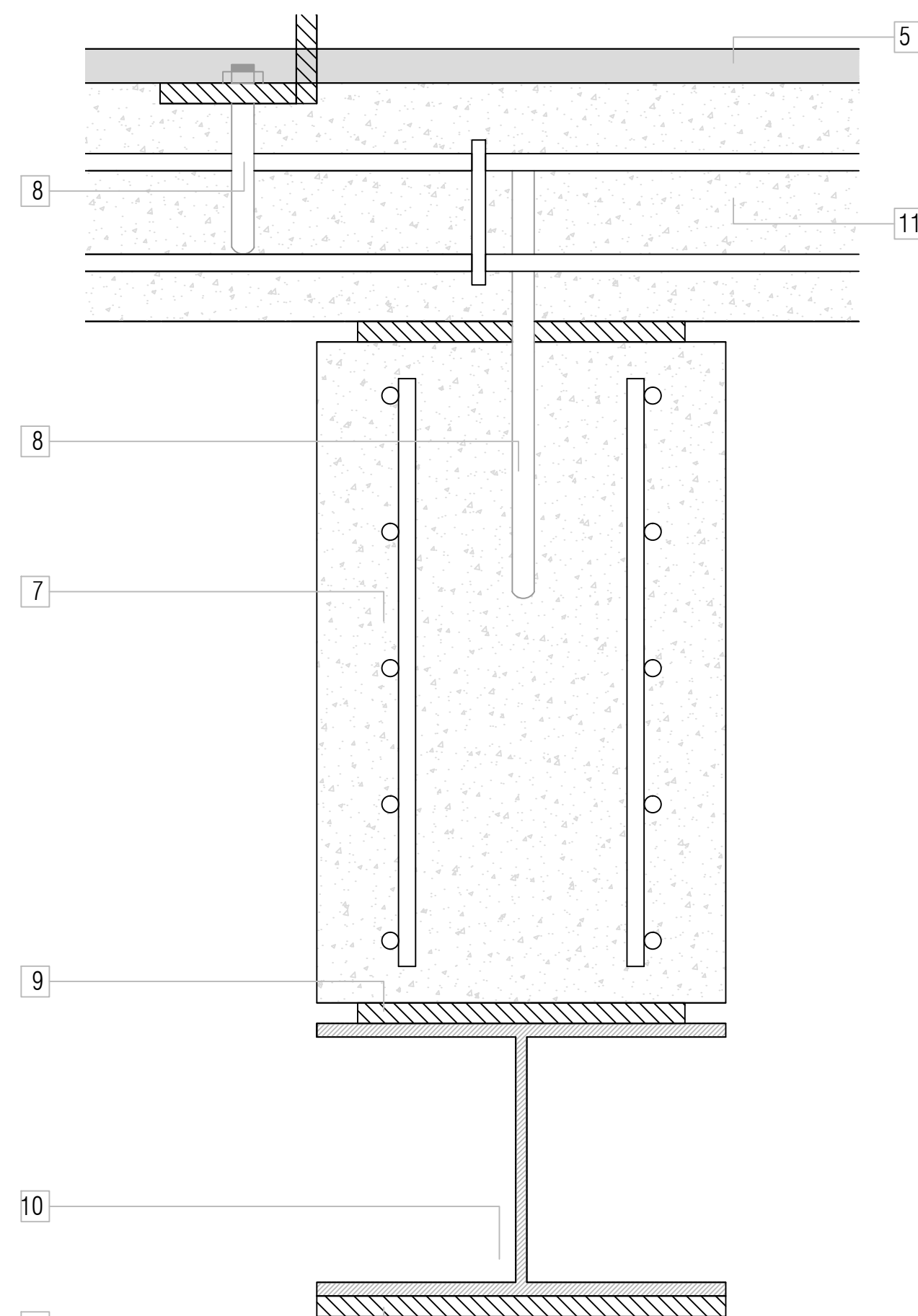


ISOMETRICO BANCA_BLB

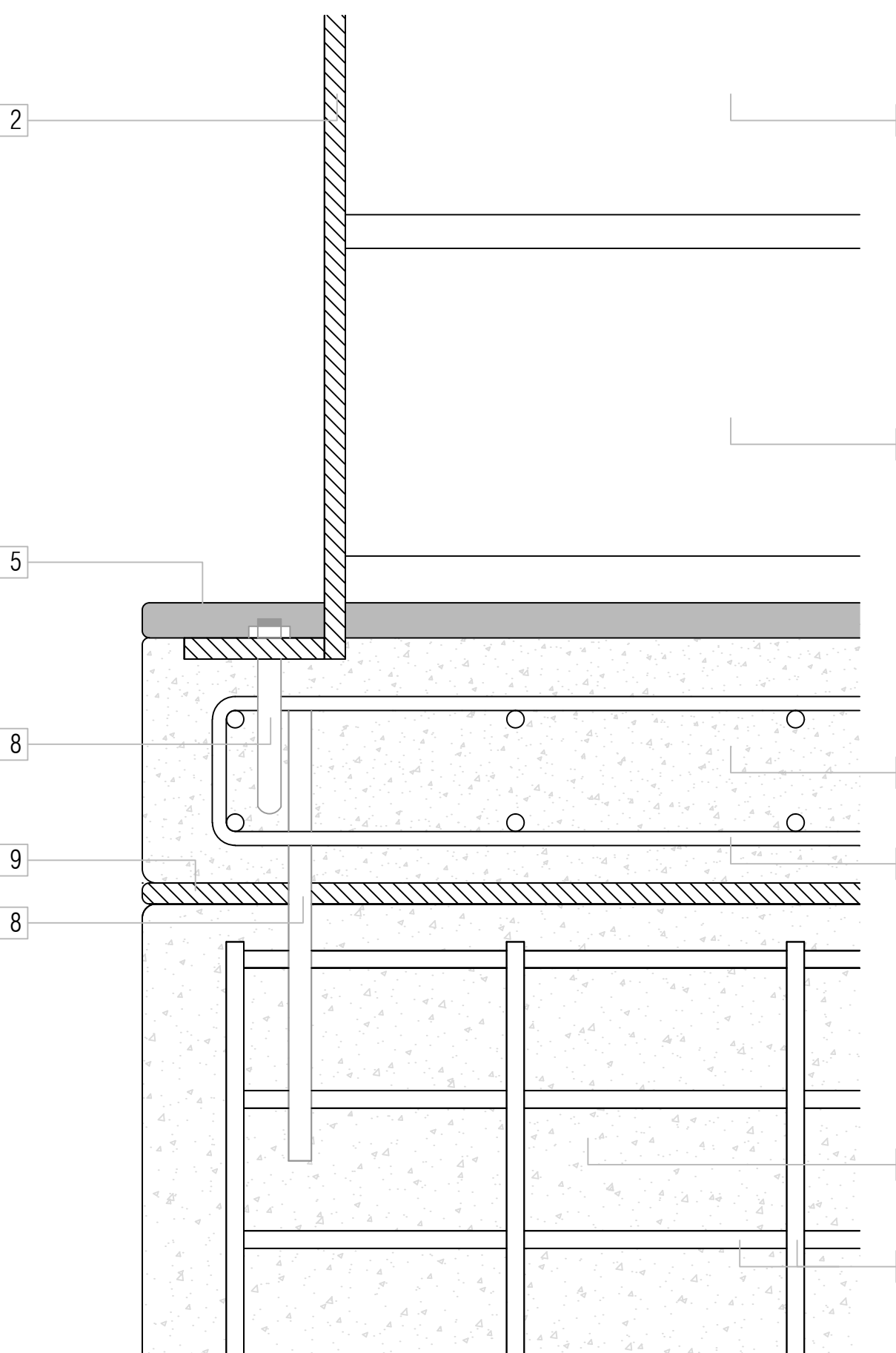
- ESPECIFICACIONES
- 1 Plancha de OSB e:10mm
 - 2 Angulo metalico de 75° e:1cm
 - 3 Tornillo
 - 4 Tuerca
 - 5 Acabado en cemento pulido
 - 6 Acero corrugado
 - 7 Prefabricado de concreto armado
 - 8 Pernos de anclaje de alta resistencia
 - 9 Platina metalica plana e:1cm
 - 10 Perfil metalico H w10x15
 - 11 Asiento de Concreto armado 1c =280 kg/cm2



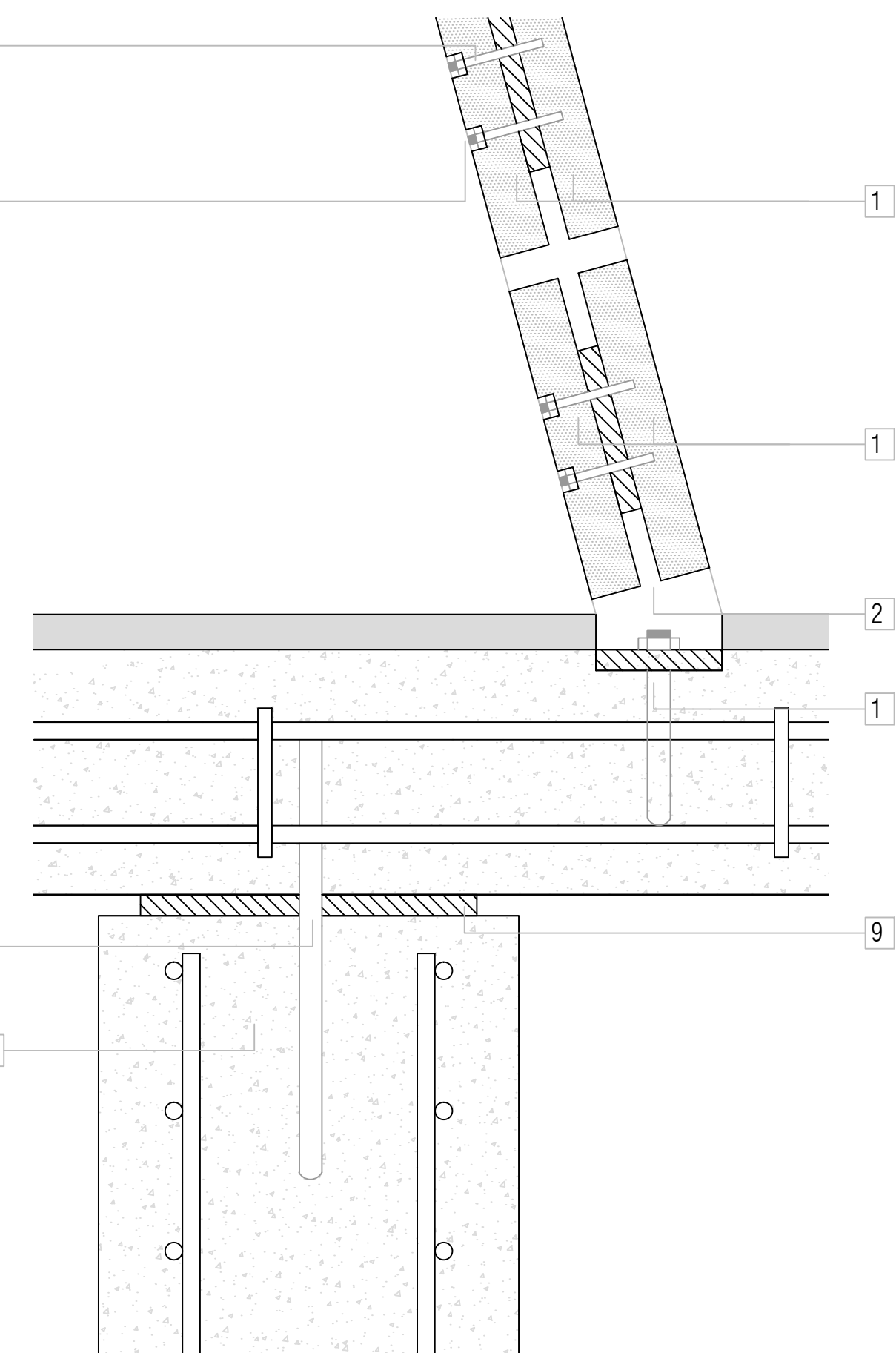
D01_DETALLE 01 1:2




D02_DETALLE 02 1:2



D03_DETALLE 03 1:2



D04_DETALLE 04 1:2



USAT
Universidad Católica
Santo Toribio de Mogrovejo

ESCUELA PROFESIONAL
DE ARQUITECTURA

TESIS PARA
OPTAR EL TÍTULO DE
ARQUITECTO

TÍTULO:
RENOVACIÓN URBANA
COMO SOLUCIÓN INTEGRAL
A LA DESESTRUCTURACIÓN EN EL
SECTOR P22 DE CHICLAYO
INTERVENCIÓN URBANA SANTA TRINIDAD
CENTRO COMUNITARIO
DE DESARROLLO SOCIAL

ELABORADO POR:
MANUEL AGUSTIN GAMARRA SAMPÉN

ASESOR PRINCIPAL:
ARQ° JOSE CARLOS ARRIAGA SAAVEDRA
CAP. 5522

ELABORACIÓN:
DETALLE MOBILIARIO URBANO
BANCAS BLA, BLB

UBICACIÓN: CHICLAYO	Nº PLANOS: <div style="font-size: 24pt; font-weight: bold;">DM-01</div>
FECHA: DICIEMBRE / 2014	